

TOKAI日出町ビル



外観



エントランス



1Fエレベーターホール



オフィス内観



オフィス内観



トイレ洗面



地下電気室



地下機械室



立体駐車場



屋上・塔屋



東側外観

TOKAI 日出町ビル 概要

建築概要

- | | |
|---------|--------------------------------------|
| 1. 建物名称 | TOKAI 日出町ビル |
| 2. 所在地 | 静岡市葵区日出町1番地-2 |
| 3. 用途地域 | 商業地域（準防火地域） |
| 4. 敷地面積 | 1,919.15 m ² （580.54 坪） |
| 5. 延床面積 | 8,257.12 m ² （2,497.78 坪） |
| 6. 建物種類 | 賃貸オフィスビル |
| 7. 建物構造 | 鉄骨鉄筋コンクリート造陸屋根地下1階9階建 |
| 8. 設計 | 株式会社 日建設計 |
| 9. 施工会社 | 三井住友建設株式会社（建設当時：住友建設株式会社） |
| 10. 竣工 | 昭和42年（築50年） |
| 11. 耐震 | 新耐震設計とほぼ同等の耐震性を有する（日建設計報告書） |

設備概要

- | | |
|----------|---------------------------|
| 1. 空調設備 | セントラル空調（エアハンドリングユニット・FCU） |
| 2. 給排水設備 | 地下受水槽 塔屋屋上高架水槽 |
| 3. 給湯設備 | 各階給湯式（電気温水器設備） |
| 4. 防災設備 | 消火栓（地下1階～9階） |
| 5. 昇降機設備 | エレベーター2基 |
| 6. 警備保障 | ALSOK 24時間機械警備 |
| 7. 駐車場設備 | タワーパーキング2基 収容台数60台 平置16台 |

交通

最寄駅 JR 静岡駅（660m）、静鉄・日吉町駅（290m）

管理会社

- | | |
|----------|------------------|
| 1. ビル管理室 | 三菱電機ビルテクノサービス（株） |
| 2. 日常管理 | 株式会社メンテックカンザイ |

TOKAI日出町ビル 募集条件

(単位:円)

フロア	空室名	賃貸面積		賃料(※)		月額賃料
		m ²	坪	m ² 単価	坪単価	
8階	①空室	86.56	26.18	2,420	8,000	209,440
7階	②空室	159.75	48.32	2,420	8,000	386,560
4階	③空室	144.44	43.69	2,420	8,000	349,520
1階	④空室(倉庫)	41.21	12.46	1,512	5,000	62,300
合計		431.96	130.66	-	-	-

<賃料算定方法(乗数金額合計の1円単位切捨):坪単価×賃借坪数> (※)共益費は賃料に含む

○駐車場

平面駐車場	月額賃料:30,000円/台	タワーパーキング	月額賃料:27,000円/台
-------	----------------	----------	----------------

(税別金額)

○所定時間内の空調費用は賃料に含みます。(詳細は別紙「諸料金一覧表」参照)

○電気料金は貸室内照明、電化製品等の使用料金のみとなります。

○契約条件

- (1) 敷金は賃料の12ヶ月分と致します。
- (2) 賃貸借期間は2ヶ年以上とし、以後自動更新。
- (3) 賃料以外の実費(貸室内の電気代、清掃費等)については別途ご負担となります。
- (4) 館内規則で定めた時間を超える空調、保安警備等に関する諸費用は別途ご負担となります。
- (5) 賃料・電気代等に課税される消費税については別途ご負担となります。

<お問い合わせ先>

株式会社TOKAI 不動産・賃貸営業部 賃貸営業課

静岡市葵区常磐町2-6-8 TOKAIビル10F

Email: y-mita@tokaigroup.co.jp

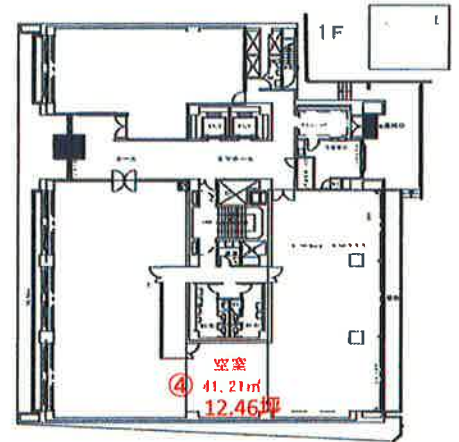
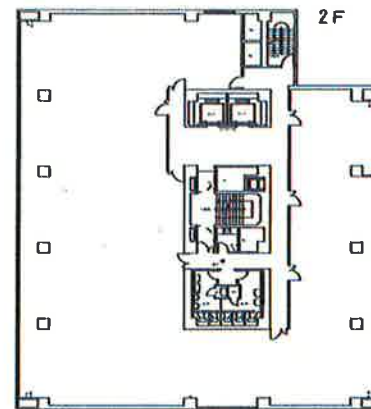
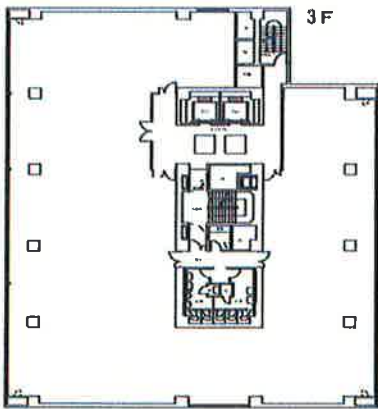
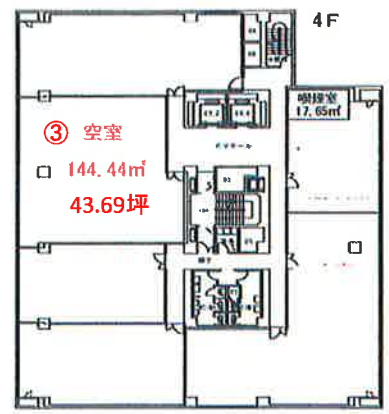
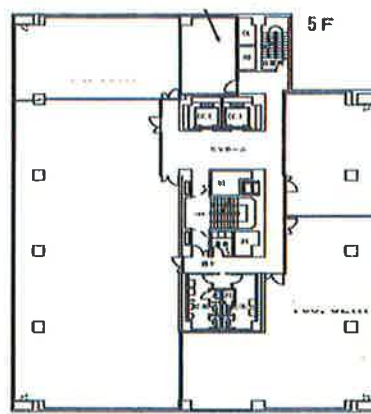
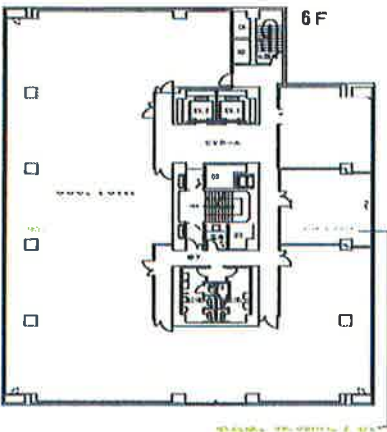
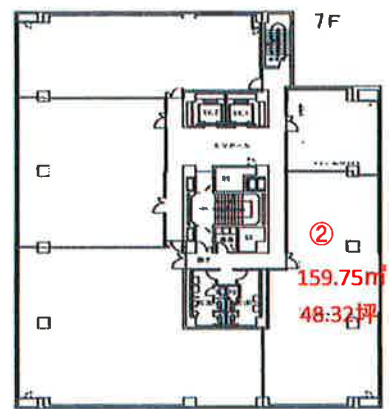
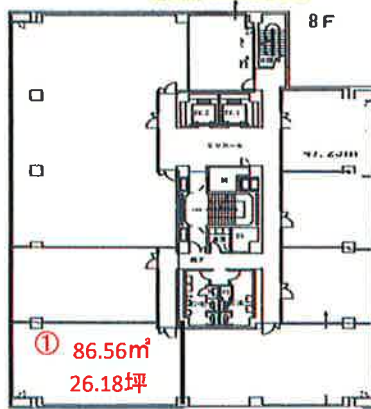
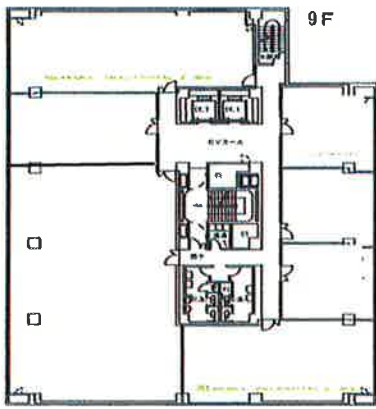
TEL:054-273-4874 FAX:054-273-4840 担当:三田

2018年8月2日

【TOKAI日出町ビル:空室募集区画一覧表】

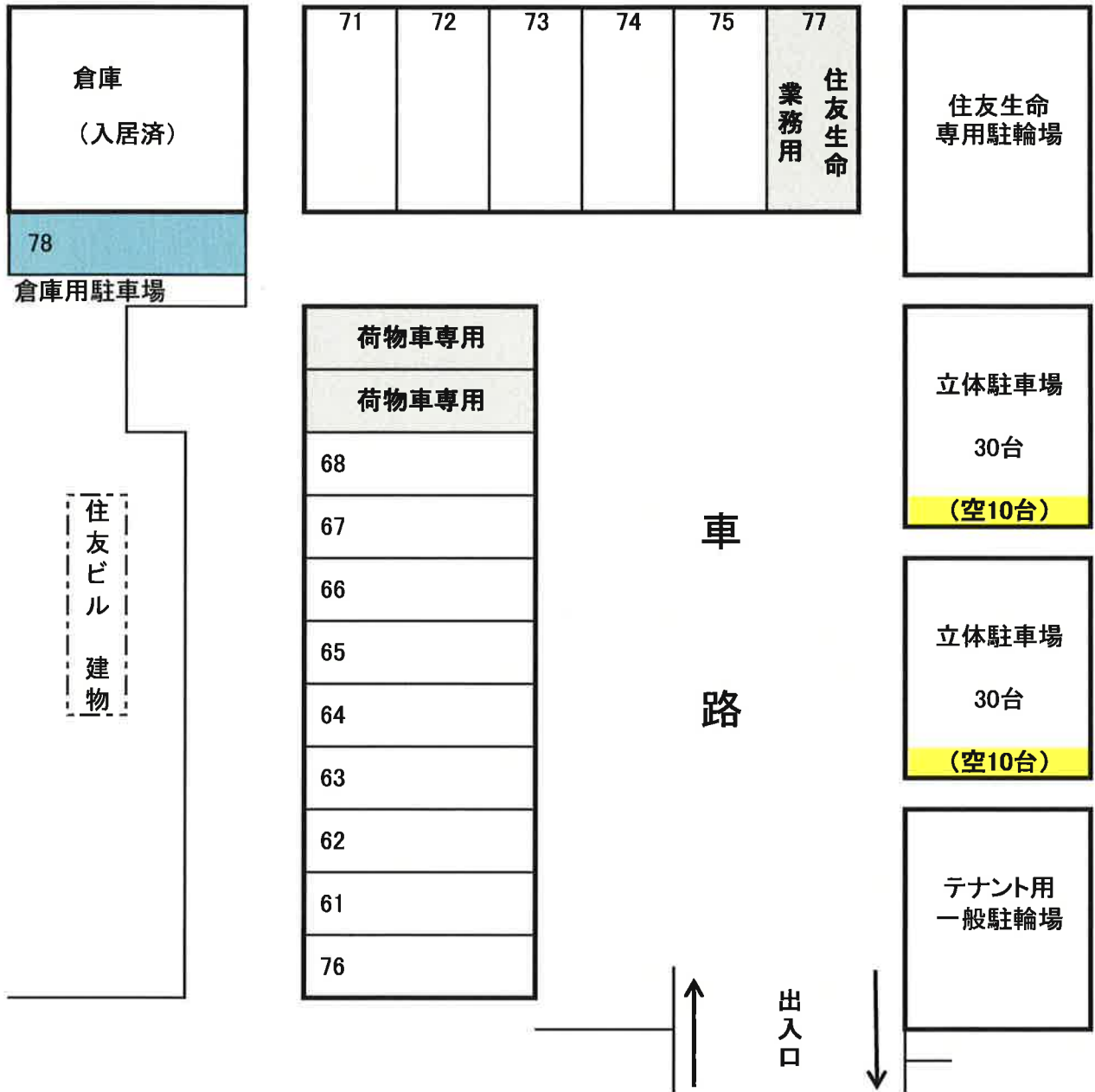
フロア	入居テナント・空室						
9階	入居済	入居済	入居済	入居済	入居済	入居済	入居済
8階	入居済	入居済	入居済	①空室 86.56㎡ 26.18坪	入居済	入居済	入居済
7階	入居済	入居済	入居済	入居済	②空室 159.75㎡ 48.32坪	入居済	入居済
6階	入居済				入居済	入居済	入居済
5階	入居済	入居済	入居済	入居済	入居済	入居済	入居済
4階	入居済	③空室 144.44㎡ 43.69坪	入居済	入居済	入居済	入居済	入居済
3階	入居済						
2階	入居済						
1階	入居済	入居済	入居済	※倉庫 ④空室 41.21㎡ 12.46坪	入居済	入居済	※外部倉庫 入居済
地下1階	入居済	入居済	※倉庫 入居済	入居済			

TOKAI日出町ビル



TOKAI日出町ビル地上・平面駐車場及び駐輪場専用使用図面

H30.8.2現在



平面駐車場

テナント用 15 台

ビル用 3 台

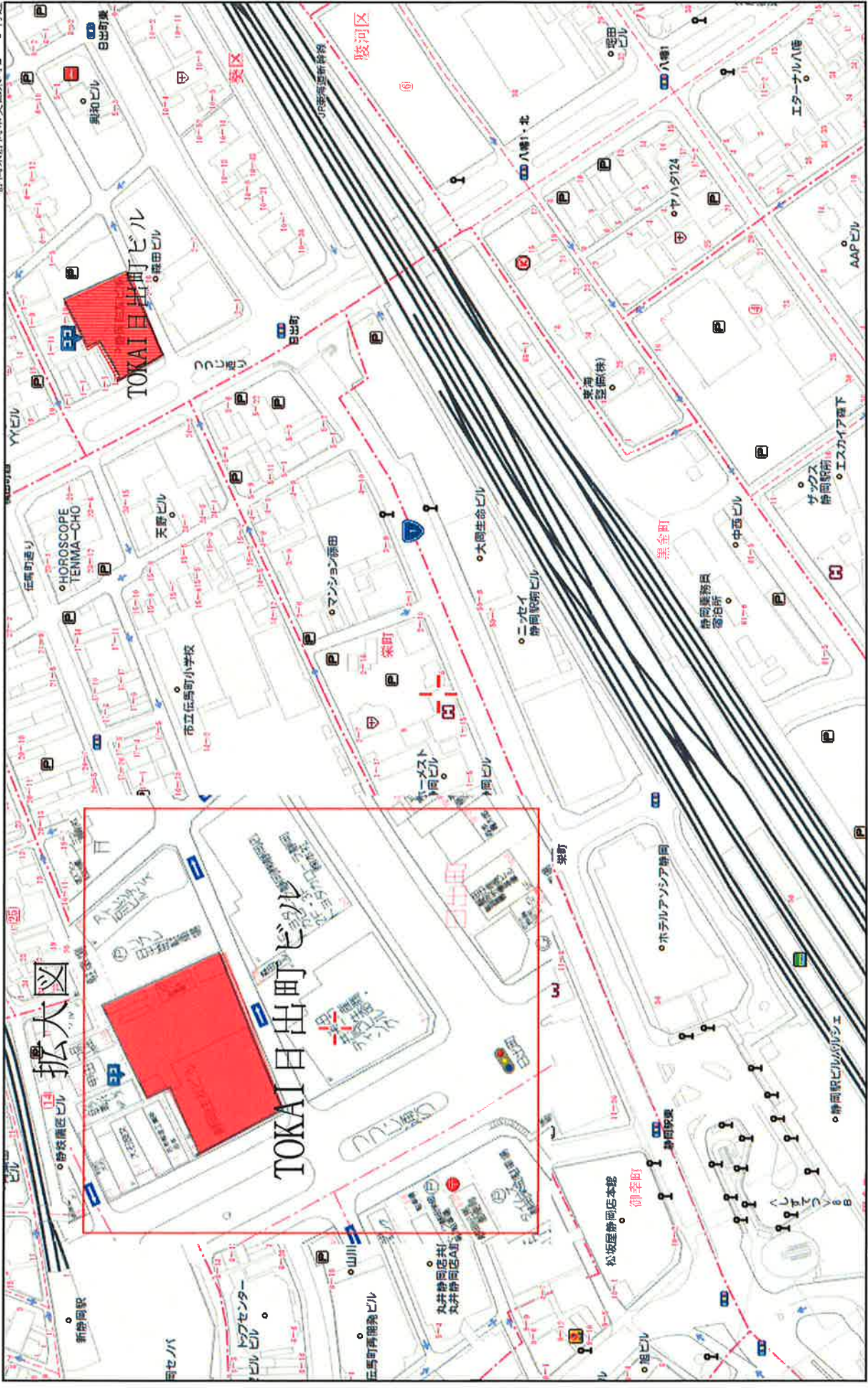
(荷物車専用 2 台)

(住友生命業務用 1 台)

駐車場 78番は倉庫使用者のみ使用可

TOKAI日出町ビル案内図

静岡県静岡市葵区柴町2-5 付近



TOKAI 日出町ビル



株式会社ザ・トーカイ 不動産・賃貸営業部
静岡市葵区常磐町2-6-8 TEL 054-273-4874
担当: 三田郁夫 Email: y-mita@tokaigroup.co.jp